

# L'envolée des rêves

*Une odyssée magique  
et acrobatique*



— **Duo Symbiose** —

[duosymbiose@outlook.com](mailto:duosymbiose@outlook.com)

[www.duo-symbiose.com](http://www.duo-symbiose.com)

06 74 68 13 60







# Nouveauté

## *L'envolée des rêves*

est à la croisée des chemins entre réel et imaginaire, entre possible et impossible. Entrez dans un monde où la magie est présente à chaque instant.

Véritable divertissement, c'est un moment d'évasion pour un public de tout âge et de tous horizons.

Empruntant les voies du cabaret, des arts du cirque et de la magie, les artistes vous plongent dans un univers féérique que l'on a hâte de découvrir.



## Elégance et poésie

Chaque rêve est illustré par  
un tableau unique,  
un chapitre d'une histoire  
avec ses costumes,  
son ambiance et ses émotions.





*Rythme et équilibre*

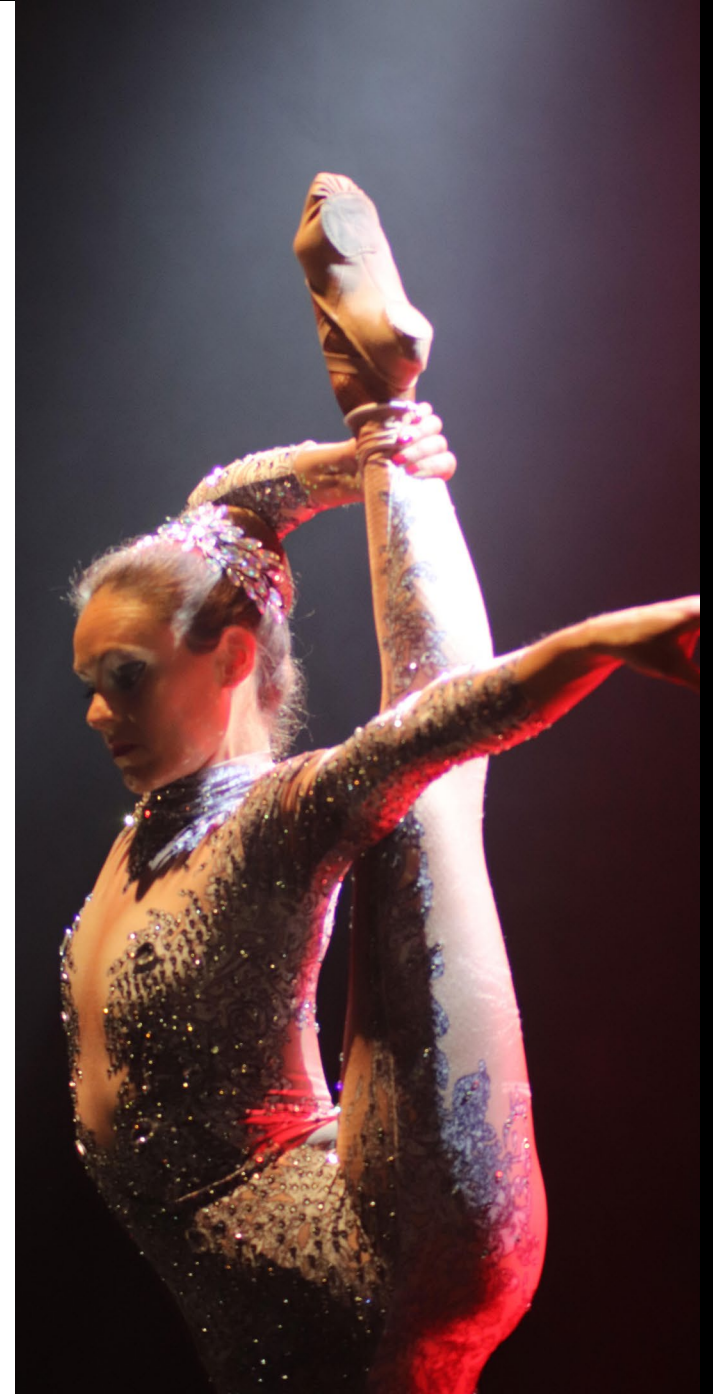






# Eblouissant

Plumes, strasses  
et paillettes ornent  
des costumes  
étincellants  
tandis que feu et led  
attirent l'oeil sur des  
scènes flamboyantes  
et modernes.









# Illusions surprenantes

Si la magie des corps en apesanteur impressionne, celle des grandes illusions est étonnante.

Disparition et réapparition, lévitation ou manipulation d'objets magiques se fauflent parmi les nombreuses autres performances de ce spectacle.









# Force et souplesse



# — Fiche Technique —

**Nature de la scène :** Plate, stable et de niveau

**Espace scénique minimum :**

Ouverture 6m / Profondeur 5m / Hauteur 4,5m

Si possible présence de coulisses sur les côtés ou l'arrière

**Technique son et lumière :**

Prévoir un dispositif son et lumière adapté à la jauge de public

Les artistes peuvent fournir le matériel pour une jauge jusqu'à 300 personnes

Pour des jauges supérieures, la prestation technique peut être proposée sur devis personnalisé

**Déroulement de la prestation :**

- Durée du spectacle : 1h00 (possibilité de un ou plusieurs passages de 10 à 30 minutes)
- La scène doit être libre 5h00 avant le début du spectacle
- Equipe : 2 artistes et 1 régisseur selon les besoins techniques

**Conditions d'accueil :**

- Spectacle en intérieur ou extérieur avec scène couverte
- Espace loge propre, les artistes s'échauffent au sol (prévoir chauffage en hiver)
- L'échauffement dure 1h30 (les horaires de passages doivent donc être définis à l'avance)
- WC et point d'eau à proximité
- Emplacement pour un véhicule fourgon type H1L2  
(le véhicule passe sous les portiques de 2,00m mais pas les dimensions inférieures)